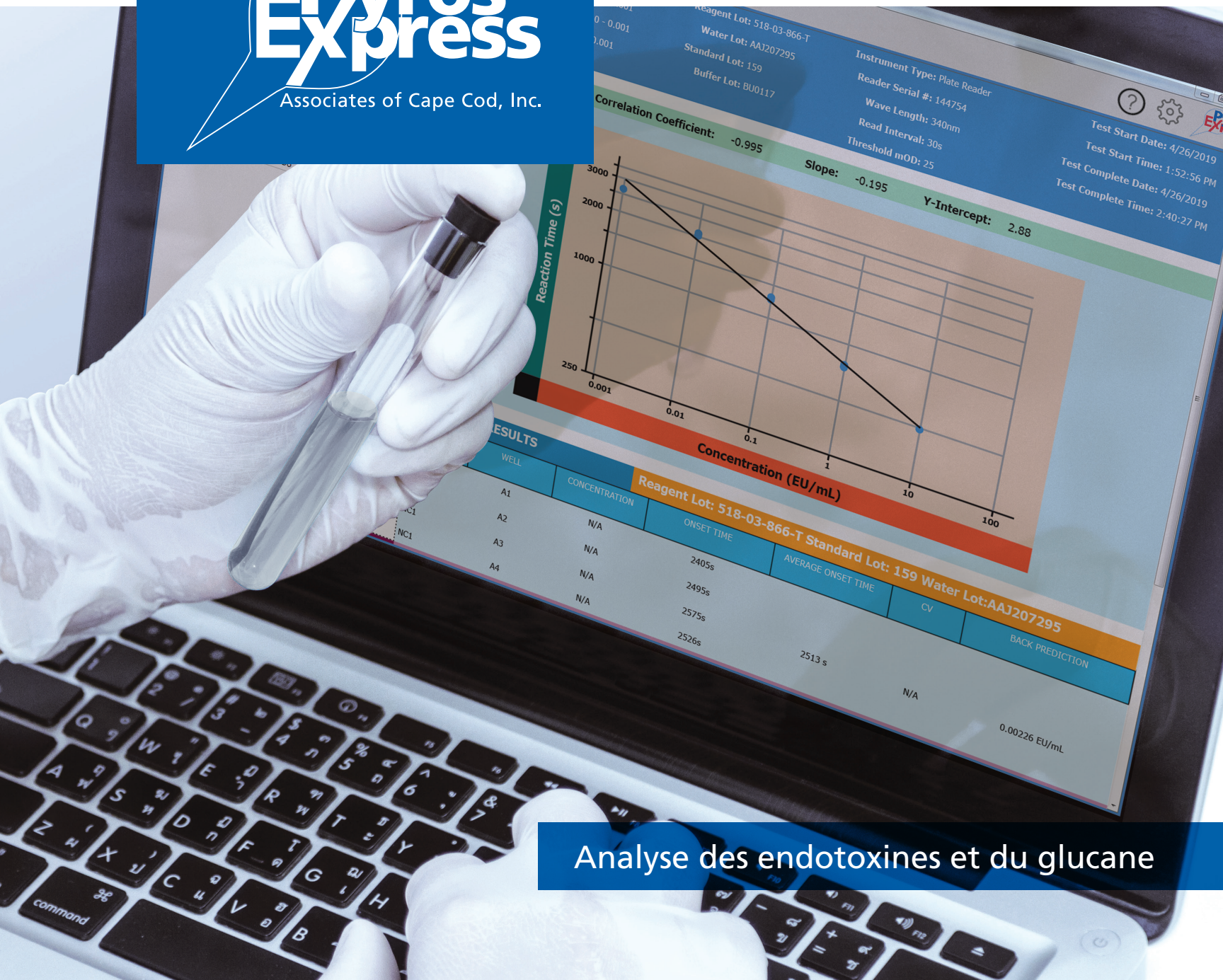




Associates of Cape Cod, Inc.
Vos experts en matière d'analyse
des endotoxines et du glucane



Analyse des endotoxines et du glucane

Logiciel Pyros® eXpress

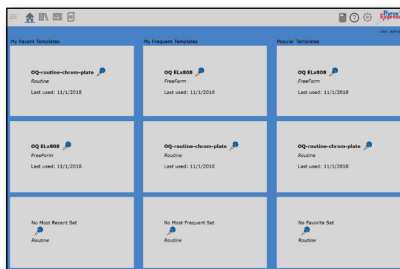
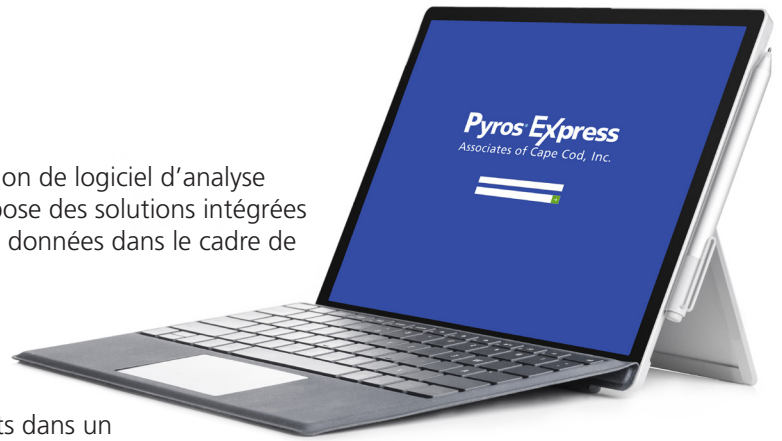
Un logiciel d'analyse des endotoxines et du glucane de dernière génération pour les lecteurs en cinétique de tubes et de plaques incubés, par vos experts en matière d'endotoxines.



Logiciel Pyros® eXpress

Associates of Cape Cod, Inc. présente la dernière génération de logiciel d'analyse pour la détection des endotoxines et du glucane, qui propose des solutions intégrées pour les tests, les rapports, les tendances et la gestion des données dans le cadre de la détection quantitative des endotoxines et du glucane.

Le logiciel Pyros® eXpress prend en charge toutes les analyses quantitatives de détection des endotoxines et du glucane d'Associates of Cape Cod, Inc., et permet aux utilisateurs d'effectuer rapidement et efficacement les tests dans un environnement de contrôle de la qualité. Le logiciel Pyros® eXpress offre au laboratoire davantage de flexibilité et de polyvalence, pour vous permettre de travailler plus intelligemment et plus rapidement tout en assurant la conformité réglementaire. Le logiciel Pyros® eXpress est conforme aux exigences techniques de la réglementation 21CFR Partie 11 sur les enregistrements électroniques, les signatures, les pistes d'audit ainsi qu'aux attentes européennes et américaines en matière d'intégrité des données.



Facilité d'utilisation

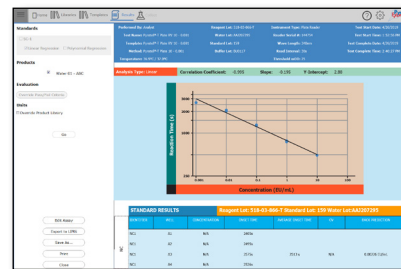
Les modèles personnalisés disponibles sur l'écran d'accueil offrent des options de démarrage rapide avec

un minimum de clics avant le début de l'analyse.

Un flux de travail entièrement intégré de validation des produits fournit des conseils pour un processus de test systématique et conforme.

Les paramètres d'autorisation personnalisés vous aident à contrôler votre environnement de test et à réduire les erreurs de laboratoire :

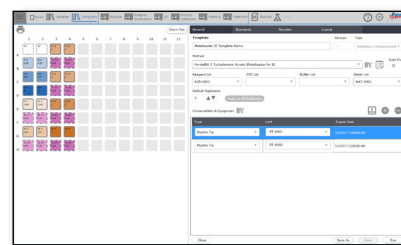
- Appariement lysat/CSE pour utiliser uniquement des réactifs préalablement qualifiés
- Exigences facultatives de qualification des techniciens
- Mesures de protection contre l'expiration des consommables/de l'équipement



Efficacité

La création de rapports axés sur le produit avec Pyros Kinetix® Flex fournit des résultats en temps réel pour des échantillons individuels.

Les bibliothèques de réactifs, de produits et de consommables aident à rationaliser la configuration des tests et à réduire le temps consacré à la saisie manuelle.



Polyvalence

Pyros® eXpress prend en charge les plateformes de lecteurs de plaques et de tubes, ce qui permet une plus grande flexibilité et

une meilleure cadence au laboratoire pour l'analyse des endotoxines et du glucane.

Logiciel Pyros® eXpress

PEXS	Progiciel Pyros® eXpress (support USB, 1 licence de groupe de travail ¹ , 1 licence lecteur ² et assistance logicielle ³)
PEXS-WL ¹	Licence de groupe de travail pour logiciel Pyros® eXpress
PEXS-RL ²	Licence lecteur pour logiciel Pyros® eXpress
PEXS-VAL-DOCS	Validation du logiciel Pyros® eXpress Protocoles (Pyros Kinetix® Flex et Biotek ELx808 IU™)
PEXS-SUP ³	Assistance annuelle pour logiciel Pyros® eXpress (assistance annuelle)
PEXS-ADVS ⁴	Assistance avancée à distance pour logiciel Pyros® eXpress ⁴
PEXS-VAL	Validation sur le terrain du logiciel Pyros® eXpress pour Pyros Kinetix® Flex et ELx808 IU™*
PEXS-OS	Assistance logicielle sur le terrain pour logiciel Pyros® eXpress (frais de déplacement en sus)

Pyros Kinetix® Flex

PKF32-PKG	Pyros Kinetix® Flex 32 puits (pour l'instrument, le logiciel et la validation)
PKF64-PKG	Pyros Kinetix® Flex 64 puits (pour l'instrument, le logiciel et la validation)
PKF96-PKG	Pyros Kinetix® Flex 96 puits (pour l'instrument, le logiciel et la validation)

Lecteur de microplaques

PPS04	Lecteur de microplaques incubées ELx808 IU™* (logiciel vendu séparément)
ELXP	Plaque de test universelle pour lecteur ELx808 IU™*
CALPR	Service d'entretien préventif et de vérification des performances sur le terrain

Configuration système requise

Système d'exploitation : Microsoft® Windows® 10 OS

Mémoire physique : 4 Go

Espace disque disponible : 10 Go

Base de données : Microsoft® SQL Server® ou SQL Azure® recommandé

Avant l'installation du logiciel, nous recommandons vivement d'effectuer une mise à jour de Microsoft® Windows® pour garantir que les derniers correctifs de sécurité et mises à jour critiques sont installés.

1. Licence de groupe de travail : la licence permet de charger le logiciel sur tous les ordinateurs connectés à une base de données du réseau Pyros® eXpress.
2. Licence lecteur : permet à un lecteur/instrument d'être connecté ; autonome ou intégré à la base de données du réseau.
3. L'assistance logicielle peut être assurée par l'intermédiaire du service sur le terrain, du service technique et/ou du groupe d'assistance logicielle d'ACC ; elle est fournie pendant une période d'un an à compter de la date d'achat du logiciel. L'assistance logicielle comprend des mises à niveau, des correctifs et une assistance de base pour la configuration du logiciel. Elle n'inclut pas l'assistance avancée ou sur le terrain ; cependant ce type d'assistance est disponible via nos offres d'assistance avancée à distance et d'assistance sur le terrain (contacter un responsable de compte ACC pour tout renseignement relatif aux options et aux prix). Les exemples d'assistance de base incluent, sans s'y limiter : assistance pour la configuration des produits, accessoires et modèles ; exécution des tests de validation et d'endotoxines, établissement des tendances de données ; configuration de l'interface utilisateur du logiciel Pyros® eXpress ; et questions de pré-installation et d'installation couvertes dans le champ d'application comme cela est défini dans le manuel du logiciel.
4. L'assistance avancée inclut les besoins en matière d'assistance qui vont au-delà des éléments de base décrits ci-dessus. Des frais de service peuvent être nécessaires (y compris les frais de déplacement). Veuillez consulter notre liste de prix ou discuter avec un responsable de compte ou un représentant du service après-vente pour obtenir des informations sur les prix. Les exemples d'assistance avancée incluent, sans s'y limiter : configuration, maintenance et dépannage de la base de données; dépannage du réseau, de la sécurité et des pare-feu ; personnalisation des rapports ; et configuration de l'importation ou de l'exportation avec des systèmes externes tels que des systèmes de surveillance environnementale ou des systèmes de gestion des informations de laboratoire.

*Marque de commerce de BioTek Instruments, Inc. Microsoft®, Microsoft® Windows®, SQL Server® et SQL Azure® sont des marques de commerce de Microsoft Corporation.



Associates of Cape Cod, Inc.

*Vos experts en matière d'analyse
des endotoxines et du glucane*

Sièges sociaux

Associates of Cape Cod, Inc.

124 Bernard E. Saint Jean Drive
East Falmouth, MA 02536-4445 États-Unis
Tél. : (800) LAL-TEST (525-8378) ou
(508) 540-3444
Fax : (508) 540-8680
www.acciusa.com
Service à la clientèle :
custservice@acciusa.com

Royaume-Uni

Associates of Cape Cod Int'l., Inc.

Deacon Park, Moorgate Road
Knowsley, Liverpool, L33 7RX
Royaume-Uni
Tél. : (44) 151-547-7444
Fax : (44) 151-547-7400
Courriel : info@acciuk.co.uk
www.acciuk.co.uk
Assistance à la clientèle au Royaume-Uni :
customerservices@acciuk.co.uk
Numéro d'immatriculation de la société :
BR002906

Europe

Associates of Cape Cod Europe GmbH

Opelstrasse 14
64546 Mörfelden-Walldorf
Allemagne
Tél. : (49) 61 05-96 10 0
Fax : (49) 61 05-96 10 15
Courriel : service@acciusa.de
www.acciusa.de